

图例:

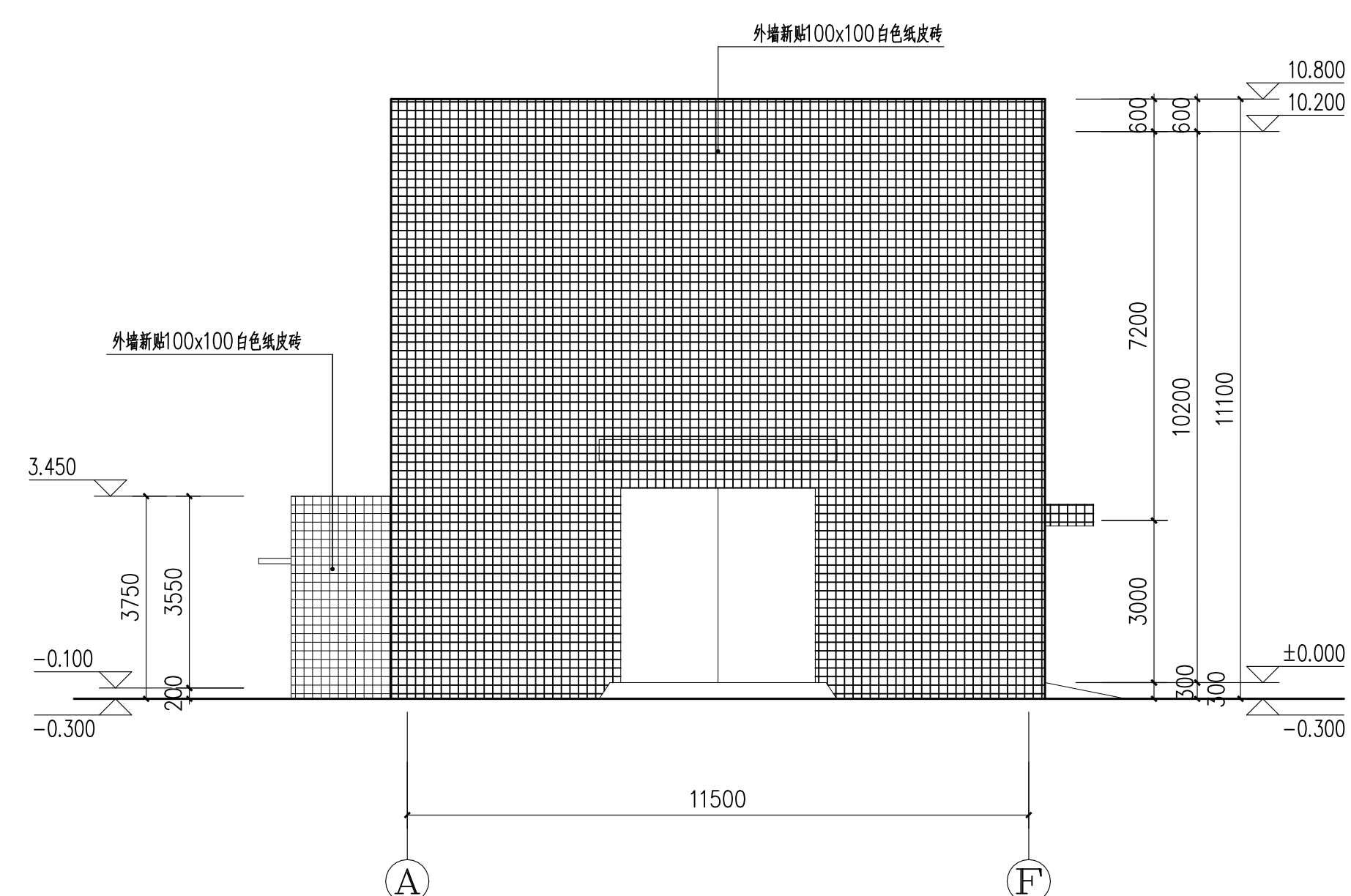
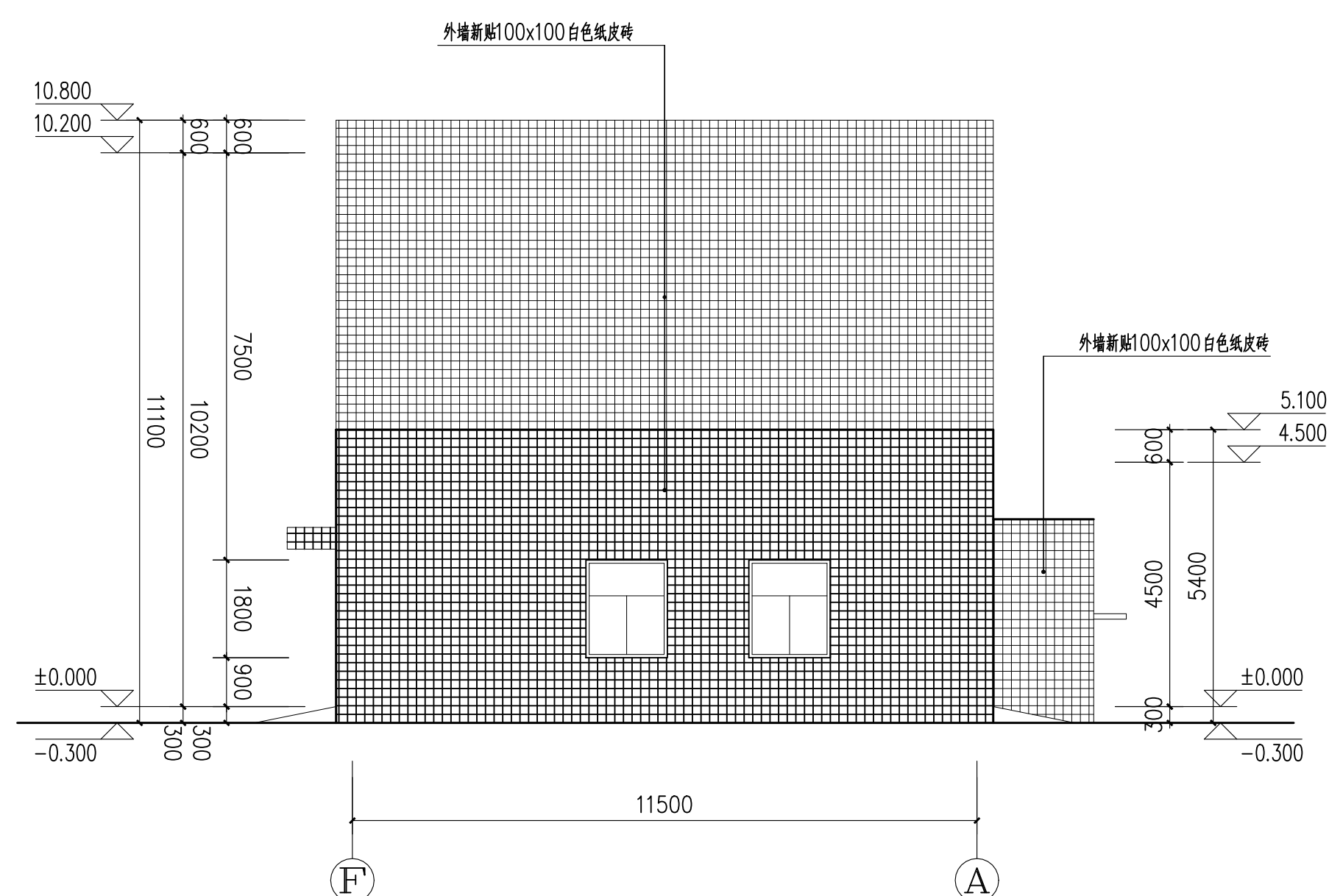
 100x100白色纸皮砖

改造说明:

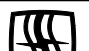
1、新贴外墙砖做法:

- (1) 铲除原有外墙漆饰面层至结构层, 清理以及运走
- (2) 全面挂金属网 $\Phi 1\text{MM}$, 规格20X20
- (3) 20厚WPM15水泥防水砂浆打底做糙(加5%防水剂)
- (4) 5厚聚合物防水砂浆
- (5) 5厚氯丁胶乳防水砂浆镶贴面砖, 面贴材料详见立面或大样图

注：门窗洞口边缘向内贴10cm收口。



①—⑥立面图

<div> 广东省水利电力勘测设计研究院有限公司</div>					
批准		2022年生产区域 构筑外墙维修项目	施工图	阶段	
核定			建 筑	部分	
审查	罗晓华		鼓风机房及变配电站立面改造图		
校核	曾志伟				
设计	孔庆耀				
制图	孔庆耀				
设计证号 甲级 A144001909		图号	CJ2119FT-651-035	日期	2022.05